

NEW

ITワールド／IT戦略とマネジメント /身につく！合格！ITパスポート オンライン向け補助教材

テキスト『ITワールド』、『IT戦略とマネジメント』、『身につく！合格！ITパスポート』の補助教材としてPDFで提供している単元テスト・確認テスト・総合テストが、オンラインでも実施できます。

単元ごとに理解度の把握ができる多彩な問題形式

多肢択一式や記述式で構成された単元テストと、本試験と同じ四肢択一式の確認テスト、総合テストを用意しています。

ITワールド単元・確認テスト
ダッシュボード / マイコース / ITW / 第1部テスト / 単元テスト1-1 / プレビュー

問題 1
未解答
最大得点 5.00
問題をフラグをつける

問題 4 コンピュータの五大装置における制御とデータの流れを示した図中の空欄に入る語句を選択肢から選び、解答欄に答えよ。

→ 制御の流れ
--> データの流れ

a: 選択... b: 選択... c: 選択...
d: 選択... e: 選択...

問題 5
未解答
最大得点 6.00
問題をフラグをつける

問題 5 信頼性に関する記述中の空欄に入る語句を選択肢から選び、数値を入力せよ。

① [] は、システム（装置）の故障が修復されてから、次に故障するまでの平均故障間隔動作時間のことである。これに対して [] は、システム（装置）が故障してから修復されるまでにかかる平均修理時間のことである。

② ある装置を稼働させたときの動作状況が、表1のとおりであった。このとき、この装置の平均故障間隔動作時間は [] 時間、平均修理時間は [] 時間、稼働率は [] となる。

③ 同1のように構成されたシステムの稼働率は [] となる。なお、図1中の（ ）内の数値は各装置の稼働率であり、並列部分の装置は1台以上が稼働していればよいものとする。

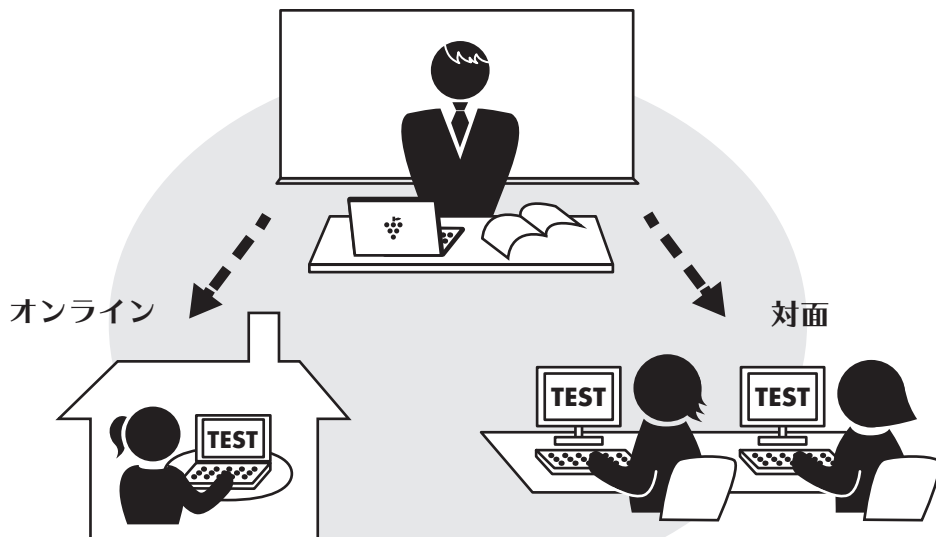
時間帯	経過時間数	状態
0～30時間	80	正常動作
30～60時間	10	稼働
60～100時間	100	正常動作
100～210時間	20	修理
210～300時間	90	正常動作

図1

テスト終了...

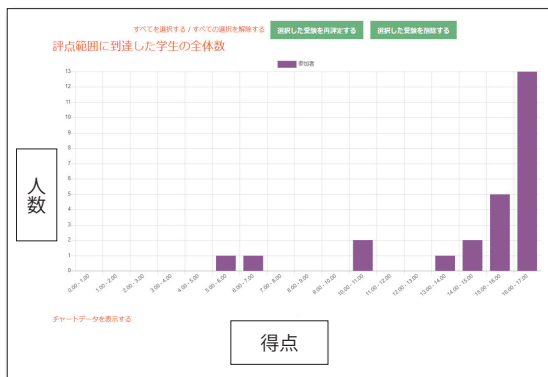
WEB環境でテストの実施

各テストは、オンライン授業、対面授業のどちらでも利用することができます。



ユーザレポートで結果を確認

テスト実施後、すぐに得点の分布を確認し、受講者全体の理解度を把握できます。



	小テスト: 単元テスト 1-1	小テスト: 単元テスト 1-2	小テスト: 単元テスト 1-3	小テスト: 単元テスト 1-4	小テスト: 単元テスト 1-5	小テスト: 第1部確認 テスト	コース合計
学生01	70	65	75	80	74	80	444
学生02	70	63	75	73	75	86	442
学生03	60	58	65	67	80	56	386
学生04	62	58	70	72	75	62	399
学生05	68	56	75	74	60	73	406
学生06	51	58	60	62	68	50	349
学生07	87	80	85	80	82	70	484
学生08	88	90	85	82	82	60	487
学生09	83	86	75	78	73	75	470
学生10	83	85	80	84	73	74	479
学生11	86	70	60	65	70	70	421
学生12	87	75	55	60	65	70	412
学生13	88	80	52	58	60	70	408
学生14	71	73	54	60	64	70	392
学生15	50	60	60	65	50	65	350
学生16	27	40	30	35	40	45	217

テストの採点結果は Excel へ出力し、受講者ごとの得点を管理することも可能です。

動作環境

インターネットにアクセスできる PC・スマートフォンなどであれば、学校や社内・自宅など場所を問わずに利用が可能です。

対応 OS	Microsoft Windows, macOS, Android, iOS
対応ブラウザ	Microsoft Edge, Mozilla Firefox, Google Chrome, Safari, Android Chrome (最新版を推奨)

※ OS およびブラウザ名は各社・団体の登録商標です。

対応の OS・ブラウザのバージョンによっては、動作保証の対象外となる場合がありますので、上記以外については、当社までお問い合わせください。

◆ 申込方法

テキスト『IT ワールド』、『IT 戦略とマネジメント』、『身につく！合格！ITパスポート』を各 10 部以上で採用の場合、テキスト採用数以内のアカウントを無料で発行いたします。

ご希望の際は、補助教材ダウンロードデータ内の「オンライン向け補助教材申込書」を、当社まで FAX またはメールにてお送りください。

※受講者のユーザ登録は、教育機関様で実施いただきます。